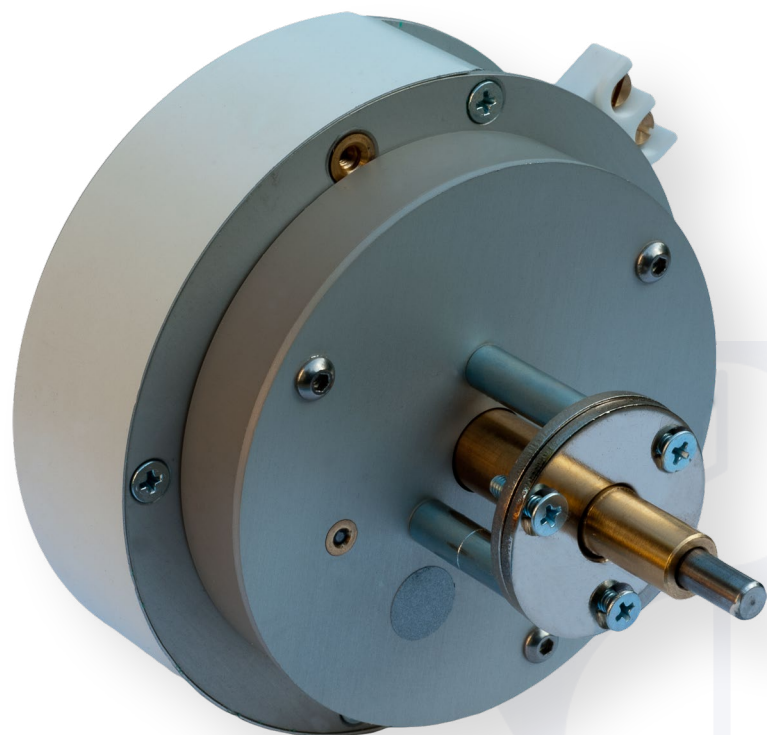


Podružné strojky jsou určeny pro venkovní hodiny s velikostí číselníku až do průměru 1200 mm. Cévvý převod zaručuje stabilitu časové informace (převod je samosvorný), což je důležité při použití pro nekryté venkovní hodiny. Připevňují se k číselníku pomocí tří šroubů přes kruhové desky.

**PS2200**

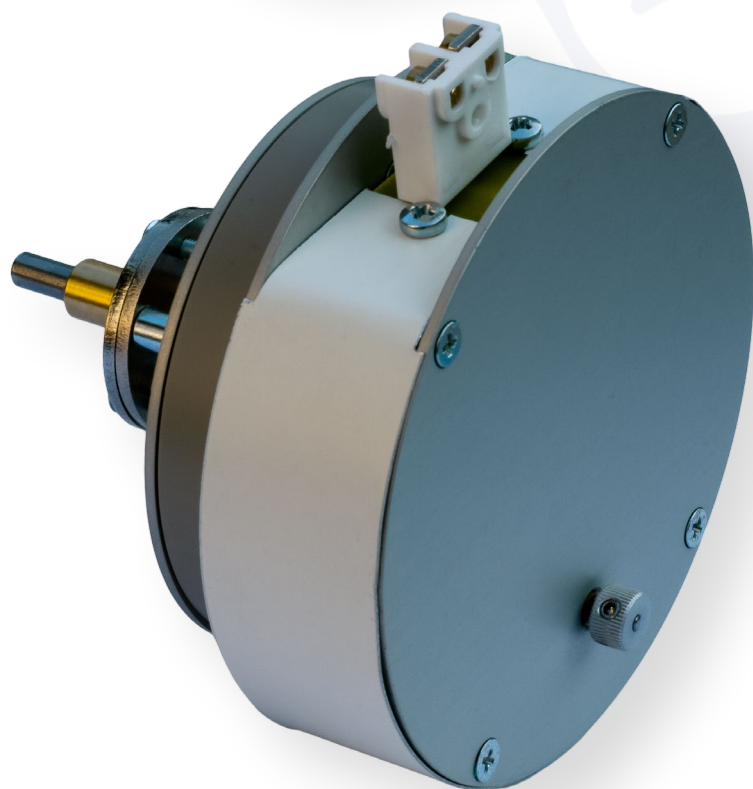
- Řízení polarizovanými minutovými impulsy z hlavních hodin
- Připojení k lince podružných hodin pomocí konektoru RJ45

PS2201

- Řízení polarizovanými minutovými impulsy z hlavních hodin
- Připojení k lince podružných hodin pomocí dvou pólového konektoru umožňujícího změnu polarity impulsů

PSP2200, PSP2201

- Verze strojky odvozené od typu PS 2200 a PS 2201 určené pro řízení polarizovanými půlminutovými impulsy



Technická data		PS2200, PS2201	PSP2200, PSP2201
Max. průměr číselníku		1200 mm	1200 mm
Jmenovité napětí linky PH		12 V, 24 V, 60 V	
Tolerance jm. napětí linky PH		- 20% , + 25%	
Zatížení linky PH / jm. napětí	12 V	16 mA	
	24 V	8 mA	
	60 V	4 mA	
Maximální zatížení linky PH / jm. napětí	12 V	19,5 mA	
	24 V	11,1 mA	
	60 V	5,5 mA	
Polarizované impulzy		minutové	půlminutové
Min. šířka impulzu		0,8s	0,7s
Krytí		IP 40	
Prostředí		základní ČSN 330300	
Rozsah provozních teplot		-20°C - +60°C	
Hmotnost		600g	650g
Hlučnost		< 25 dB	-

